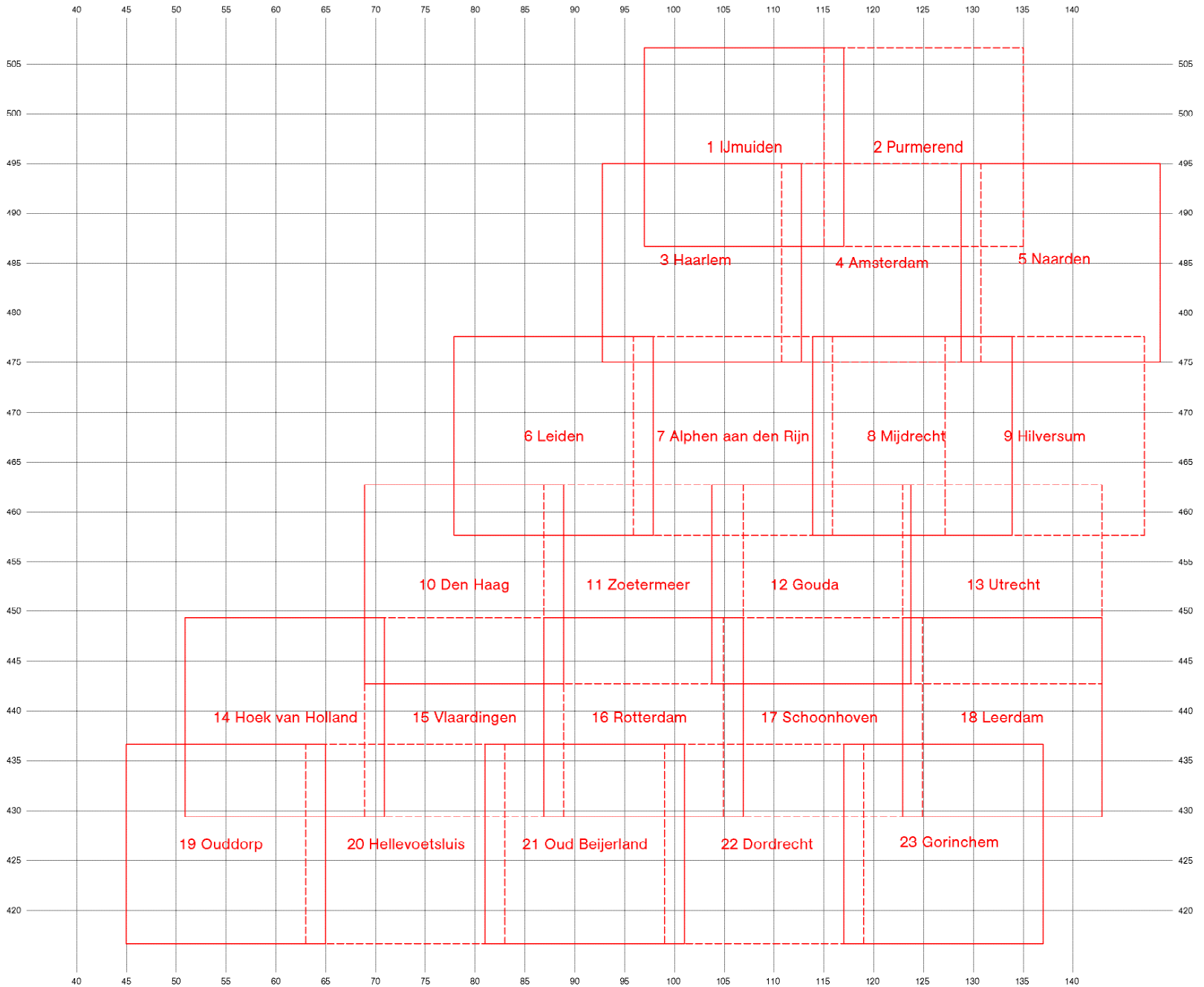


Atlas Randstad Holland

Henk Engel, Iskandar Pané, Olivier van der Bogt





spoorwegen
railroads



hoofdwegen
main roads



water



bebouwd stedelijk gebied tot 1850
built-up urban area till 1850



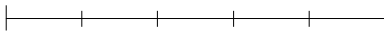
bebouwd stedelijk gebied van 1850 tot 1940
built-up urban area from 1850 till 1940



bebouwd stedelijk gebied van 1940 tot 1970
built-up urban area from 1940 till 1970



bebouwd stedelijk gebied van 1970 tot 2000
built-up urban area from 1970 till 2000



5 km

(1) IJmuiden

100

105

110

115

505

505

500

500

495

495

490

490

100

105

110

115

(5) Haarlem

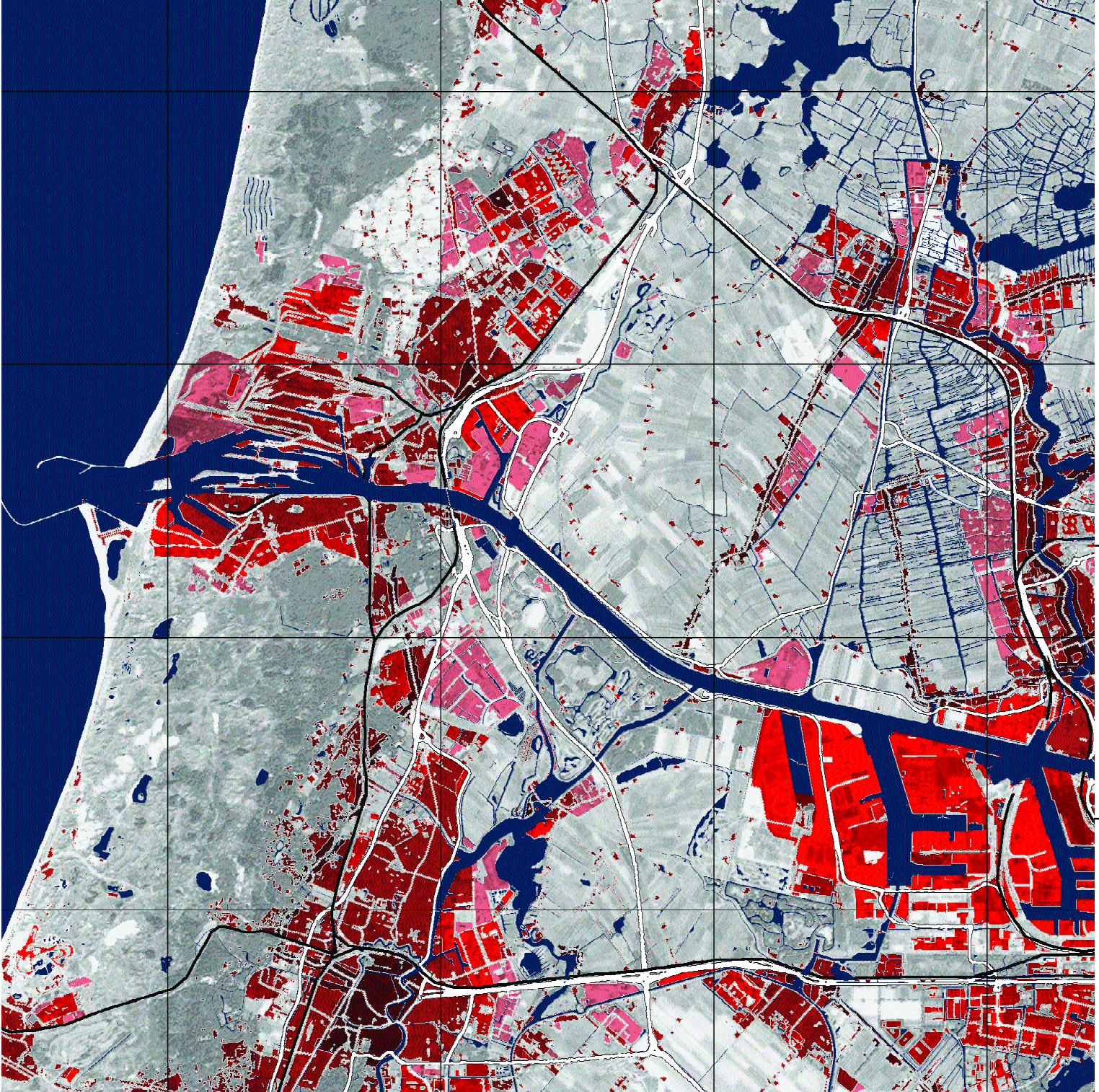
(4) Amsterdam

(2) Purmerend

(4) Amsterdam

OverHolland 2 – Architectonische studies voor de Hollandse stad

47



(2) Purmerend

120

125

130

135

505

505

500

500

495

495

490

490

115

120

125

130

135

(4) Amsterdam

(5) Naarden

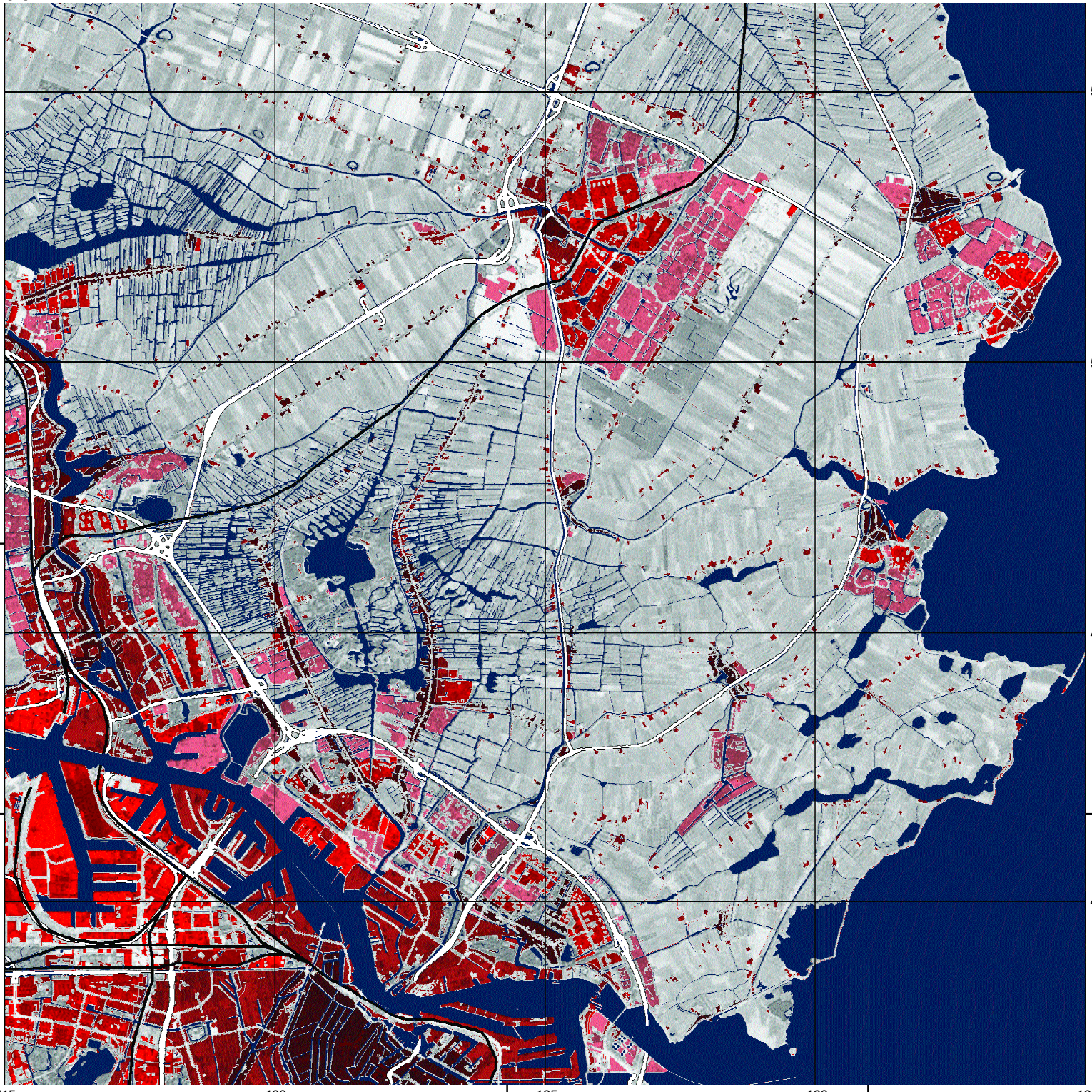
(1) IJmuiden

(4) Amsterdam

(5) Naarden

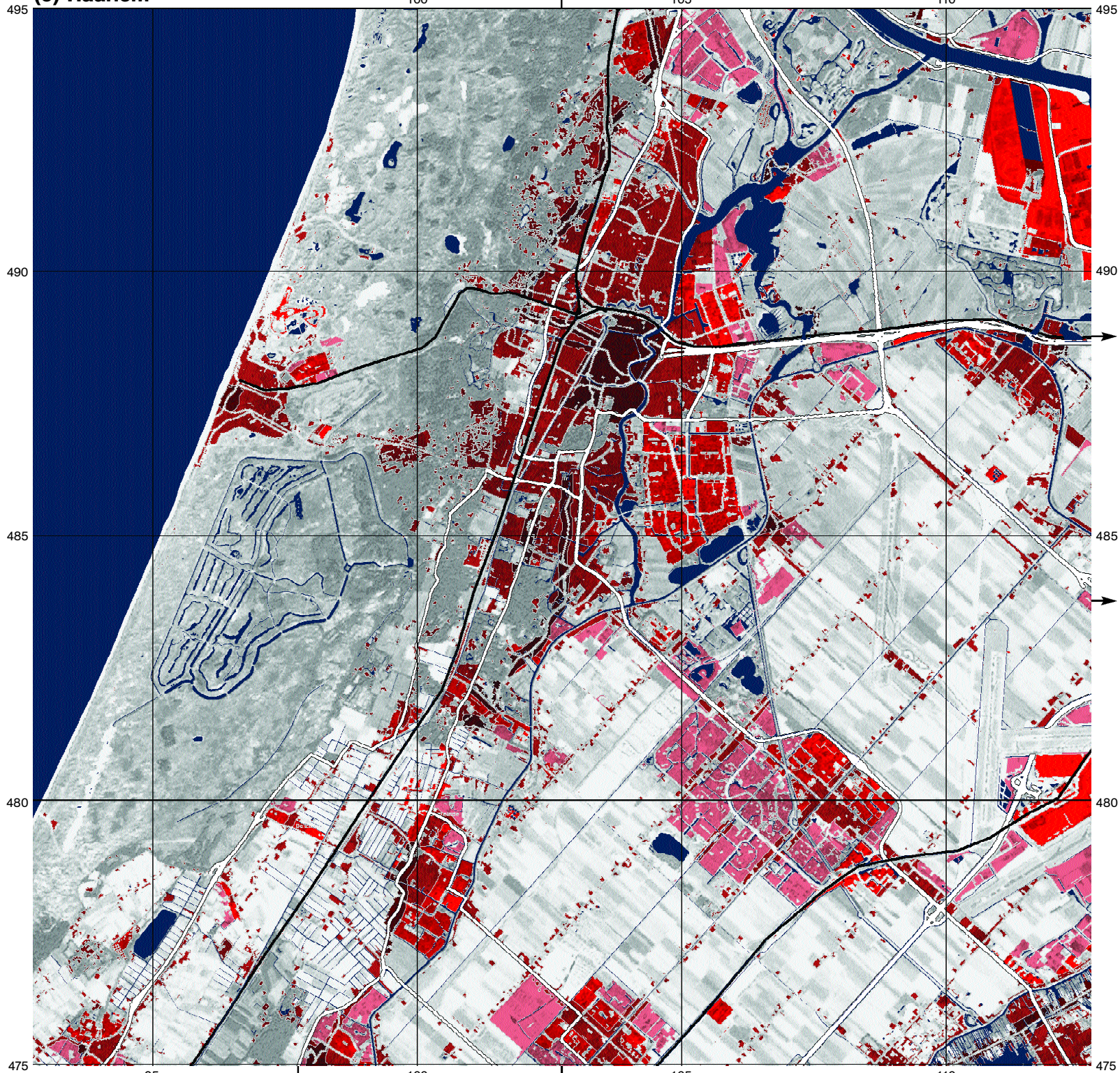
Atlas Rendstad Holland – Henk Engel e.a.

48



(3) Haarlem

(1) IJmuiden



OverHolland 2 – Architectonische studies voor de Hollandse stad

(1) IJmuiden
(4) Amsterdam

49

(6) Leiden

(7) Alphen aan den Rijn

(4) Amsterdam

(1) IJmuiden

(2) Purmerend

115

120

125

130

495

495

(1) IJmuiden

(2) Purmerend

490

490

(3) Haarlem

(5) Naarden

485

485

(7) Alphen aan den Rijn

(9) Hilversum

480

480

475

475

115

120

125

130

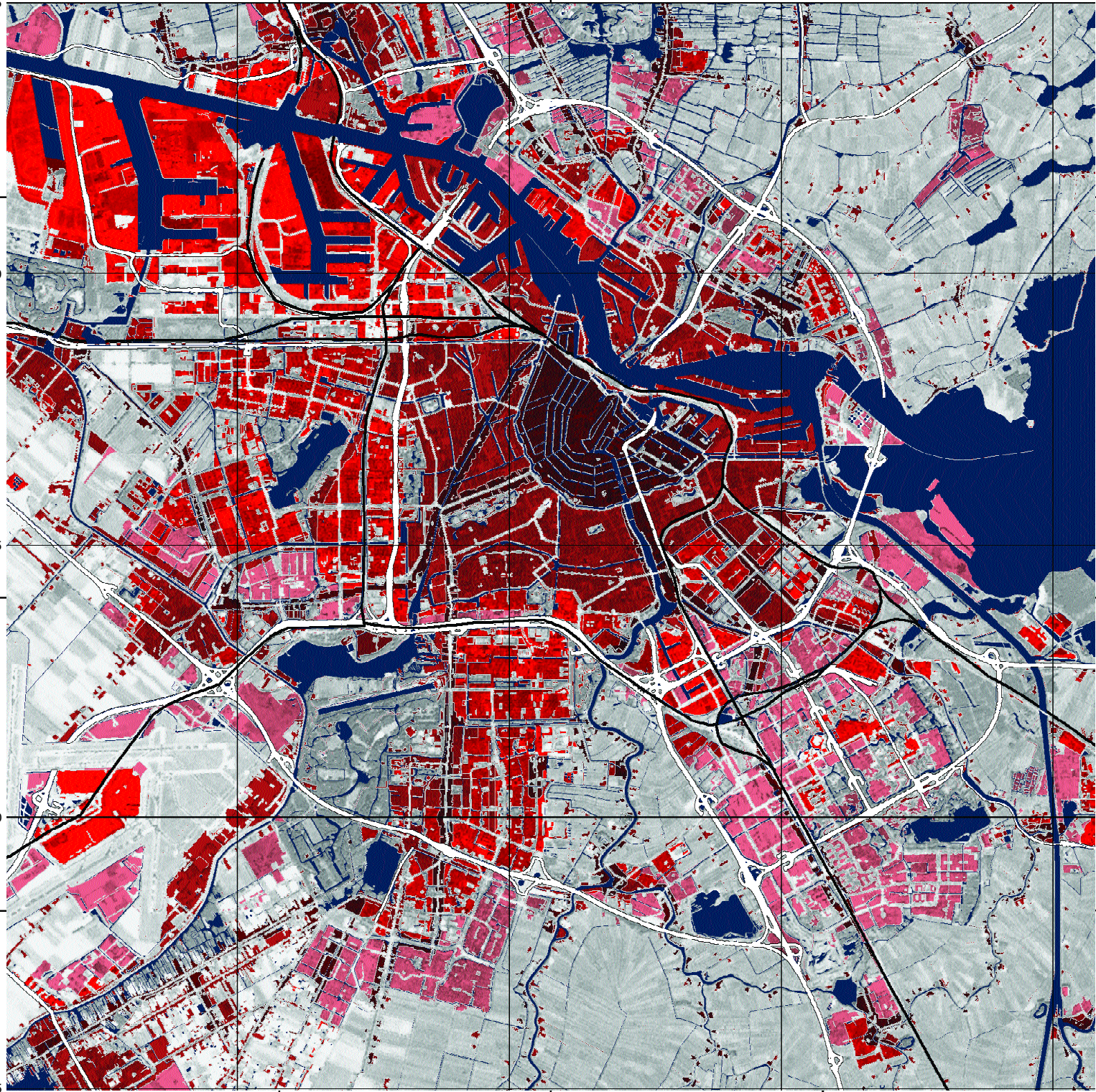
(7) Alphen aan den Rijn

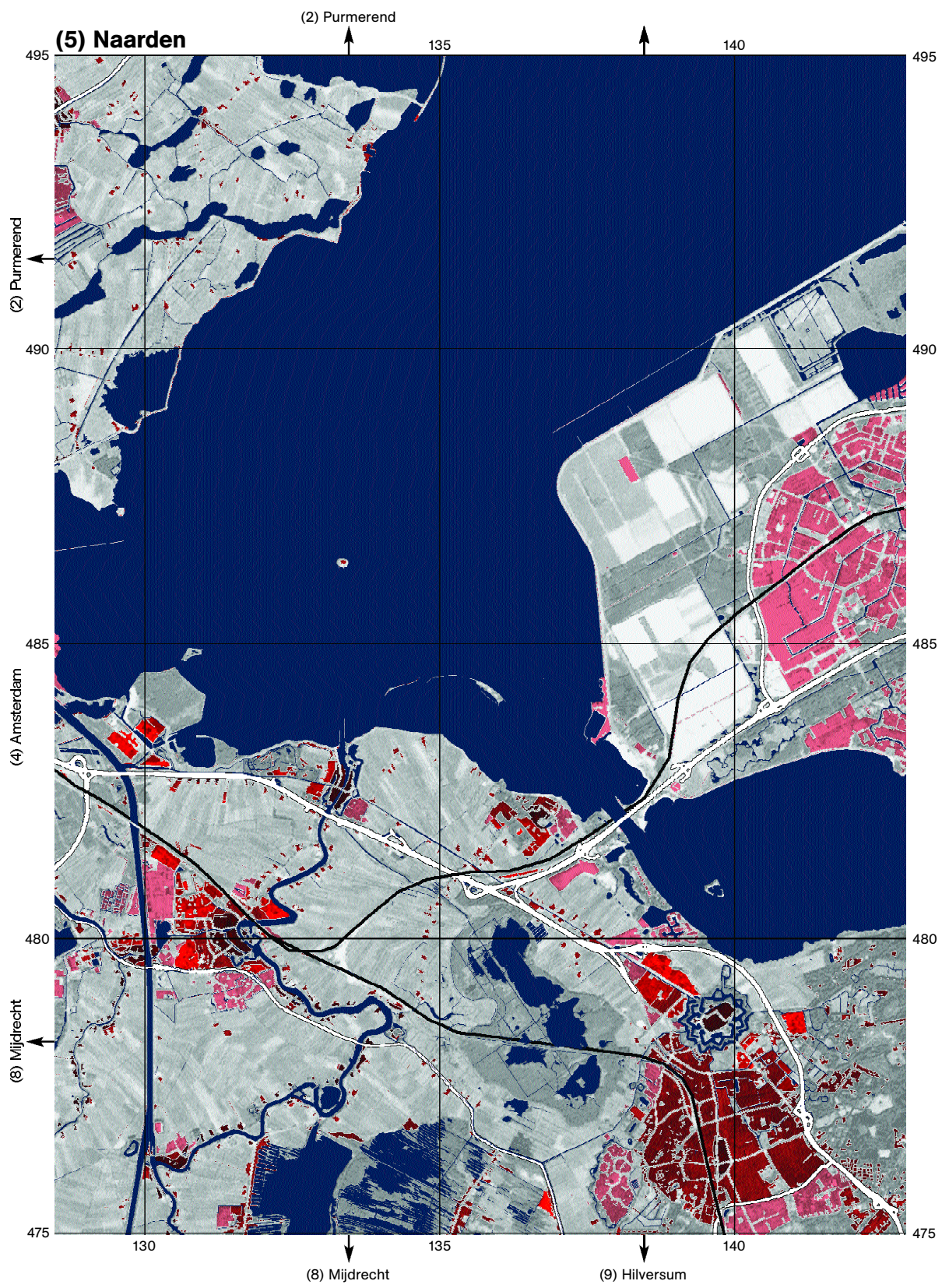
(8) Mijdrecht

(9) Hilversum

Atlas Randstad Holland – Henk Engel e.a.

50





(6) Leiden

85

90

(3) Haarlem

95

475

470

465

460

475

470

465

460

(3) Haarlem

(7) Alphen aan de Rijn

(11) Zoetermeer

80

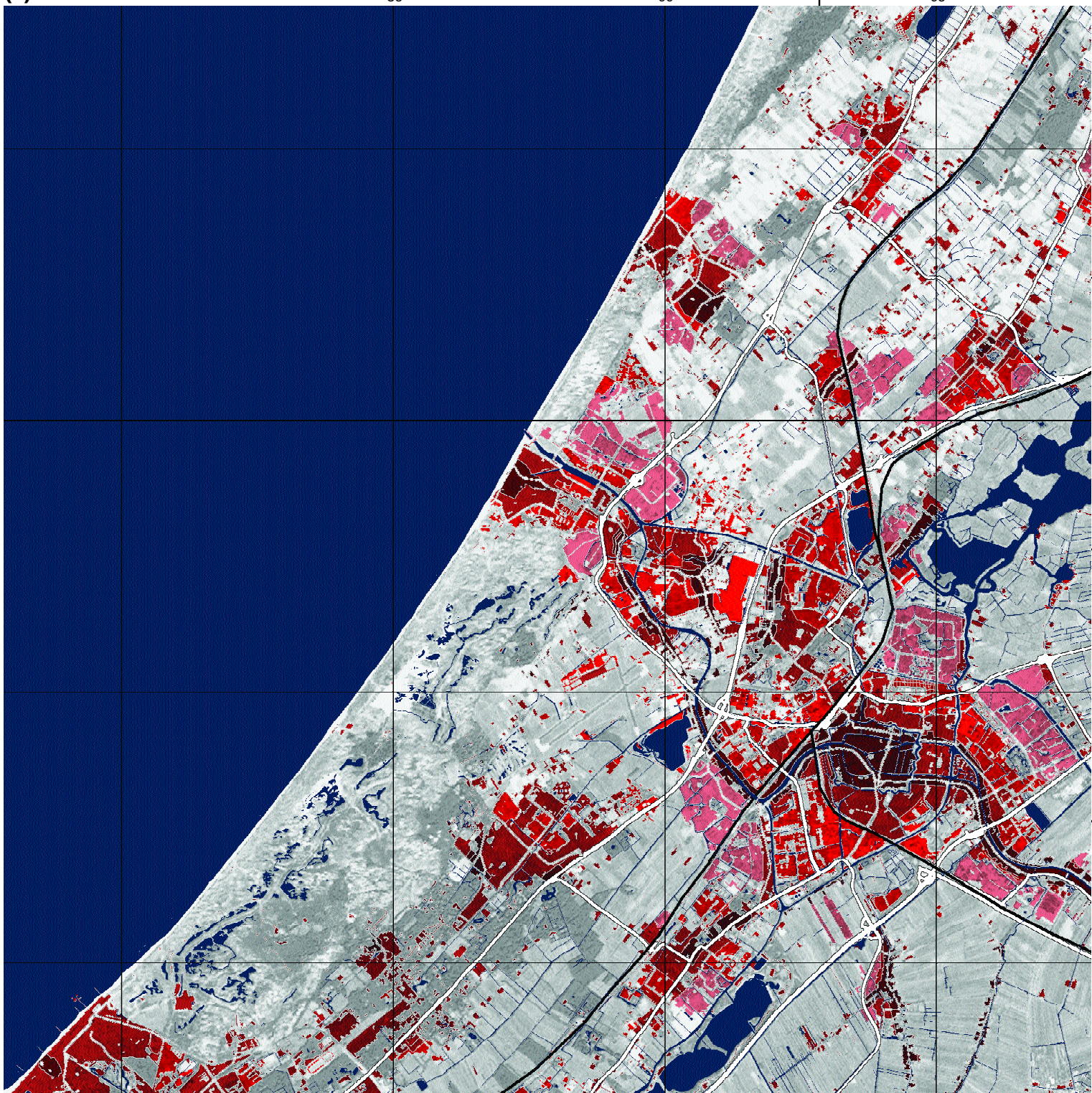
85

90

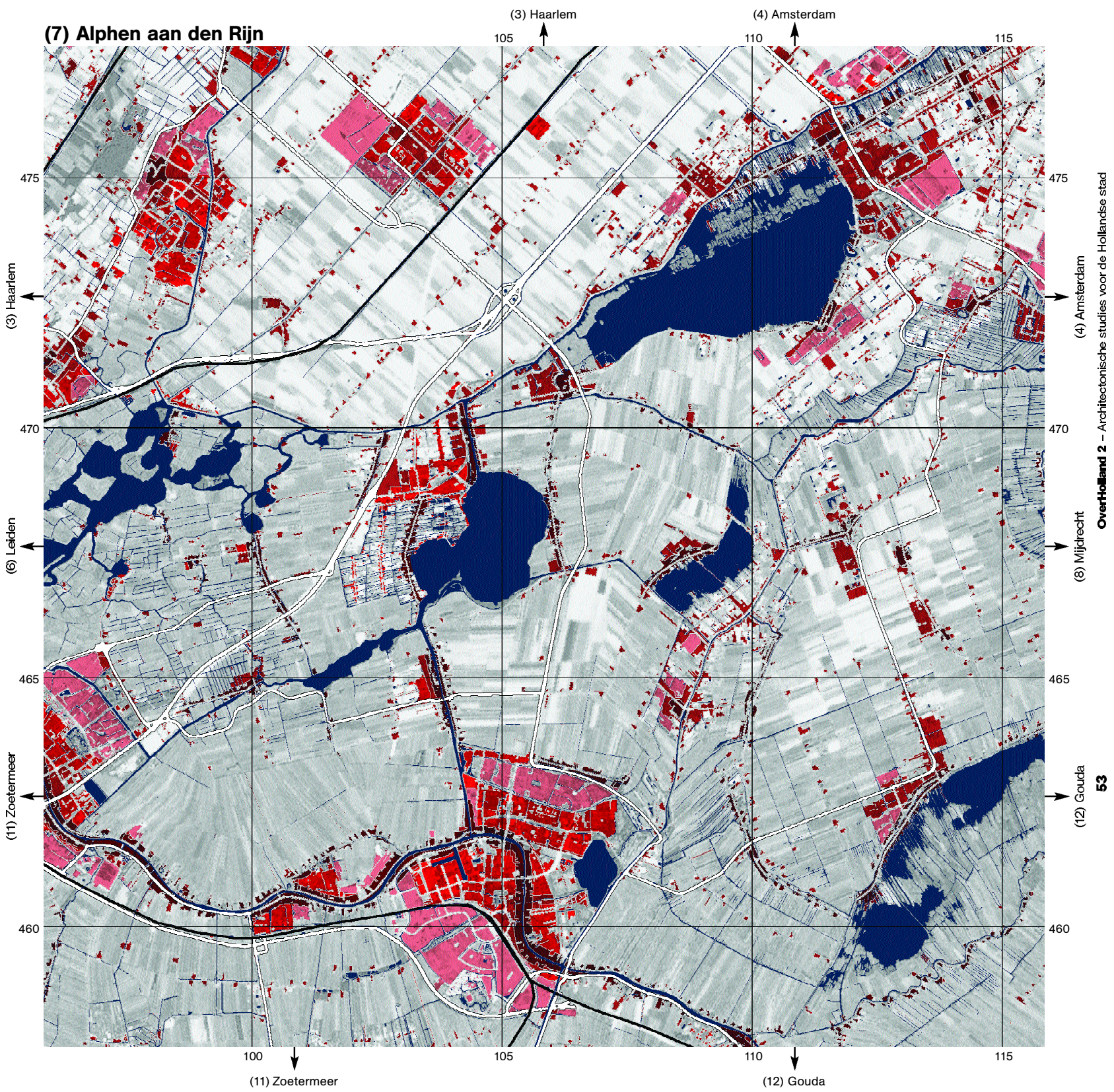
95

(10) Den Haag

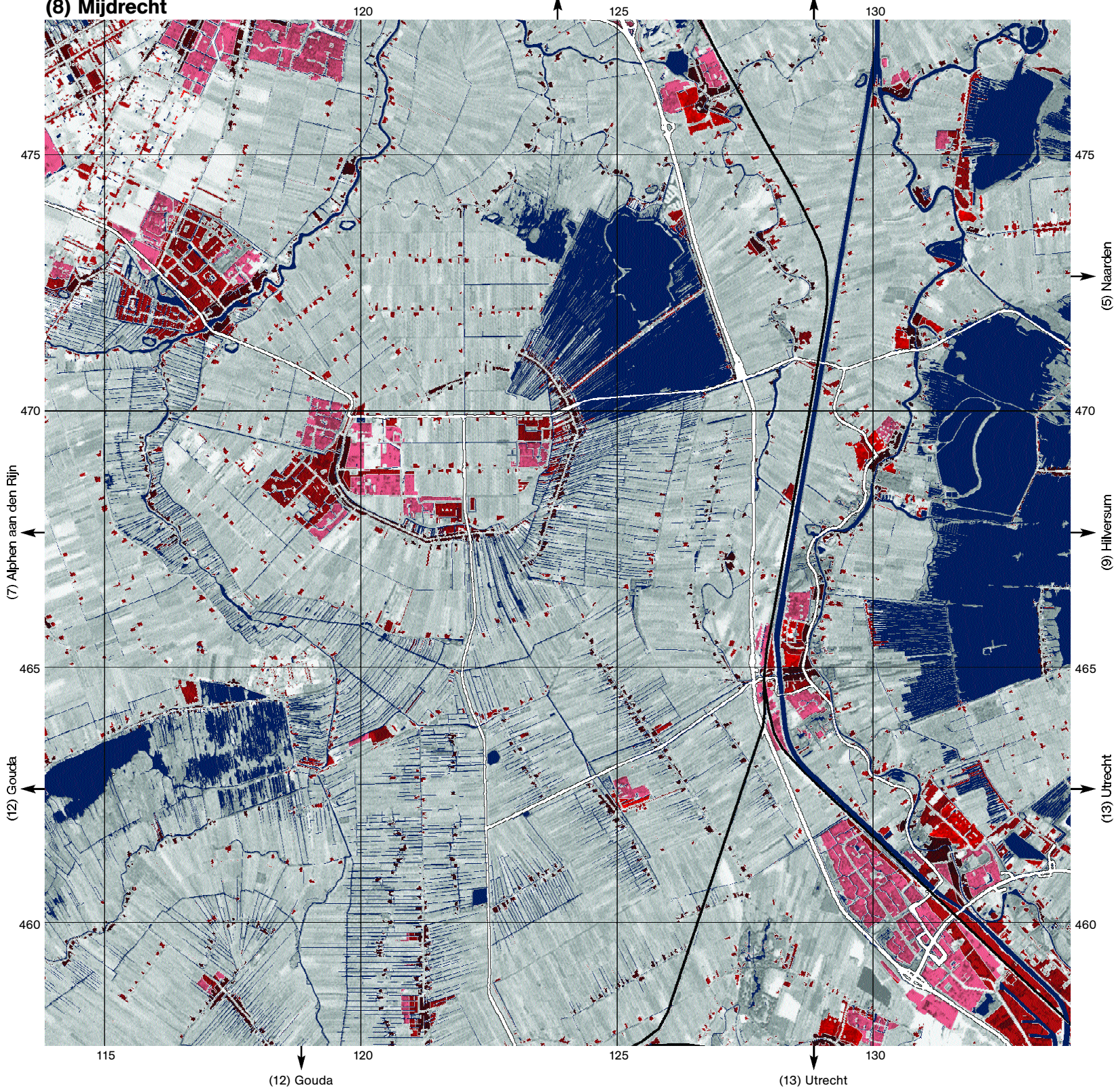
(11) Zoetermeer



(7) Alphen aan den Rijn



(8) Mijdrecht



(7) Alphen aan den Rijn

(5) Naarden

(9) Hilversum

(13) Utrecht

54

(12) Gouda

(12) Gouda

(13) Utrecht

(4) Amsterdam

(5) Naarden

(9) Hilversum

(4) Amsterdam

(5) Naarden

475

130

135

140

475

470

470

(8) Mijdrecht

465

465

(13) Utrecht

460

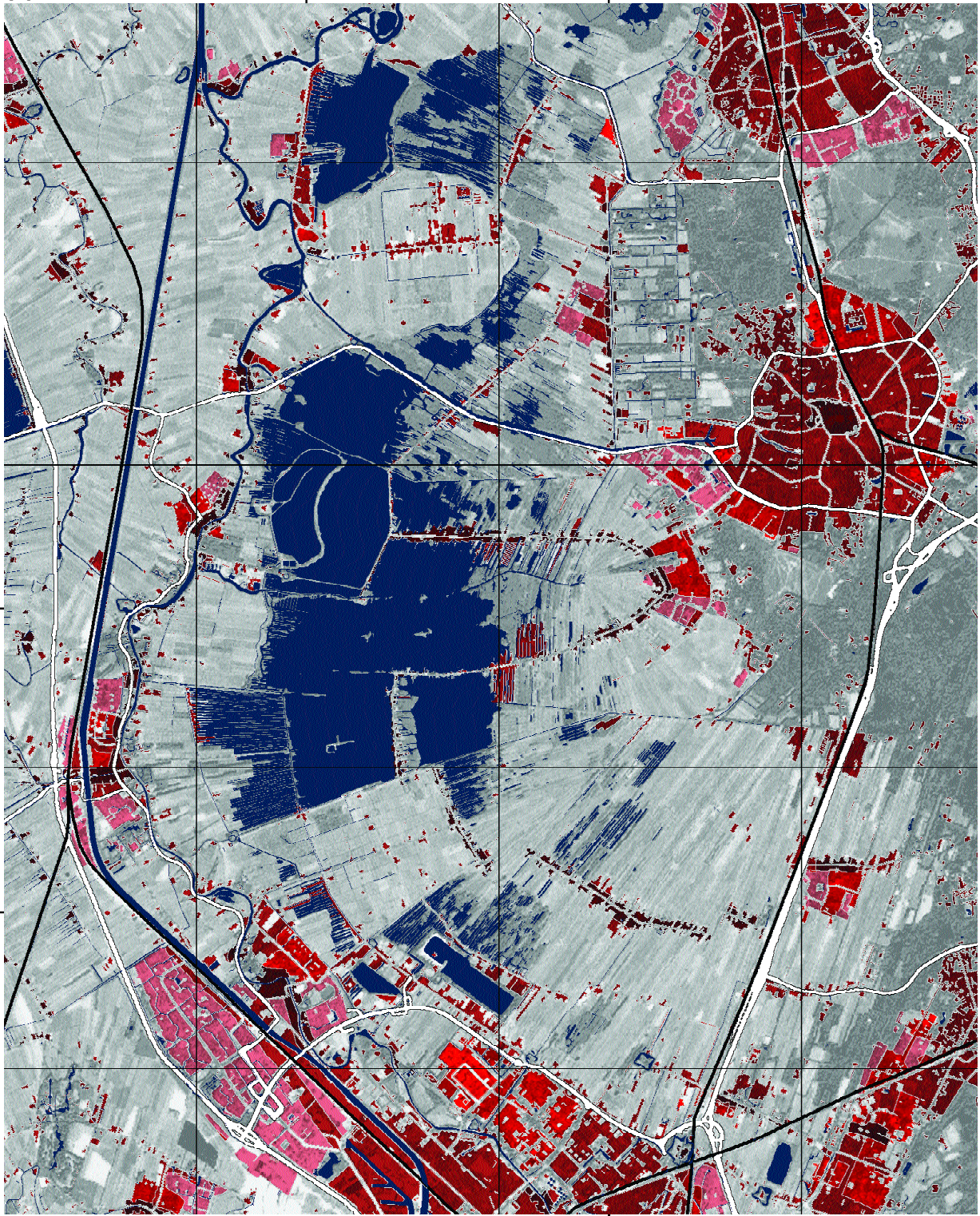
460

130

135

140

(13) Utrecht



(10) Den Haag

75

80

(6) Leiden

85

460

460

455

455

450

450

445

445

Atlas Randstad Holland – Henk Engel e.a.

56

(14) Hoek van Holland

(6) Leiden

(11) Zoetermeer

(16) Rotterdam

70

75

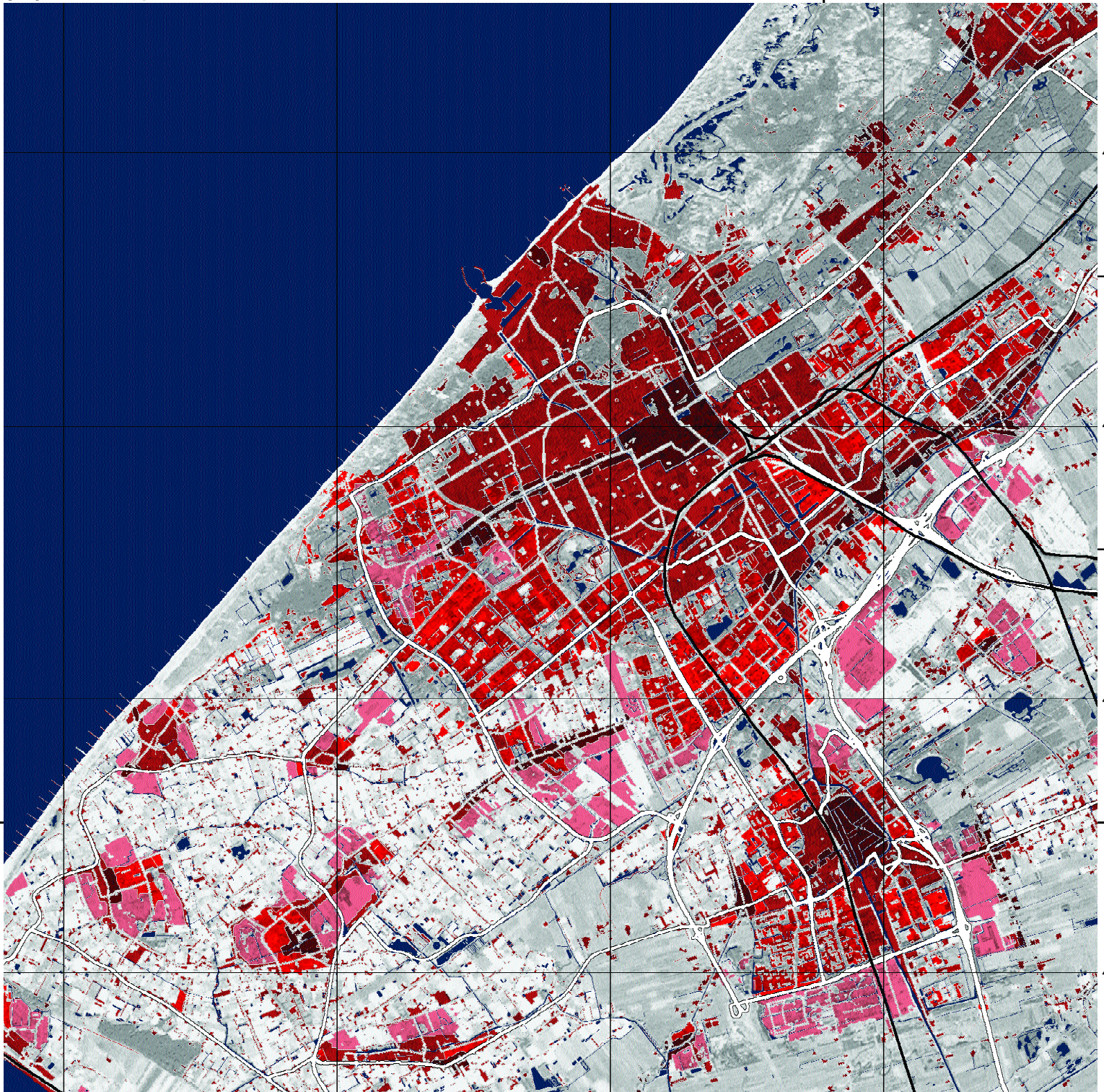
80

85

(14) Hoek van Holland

(15) Vlaardingen

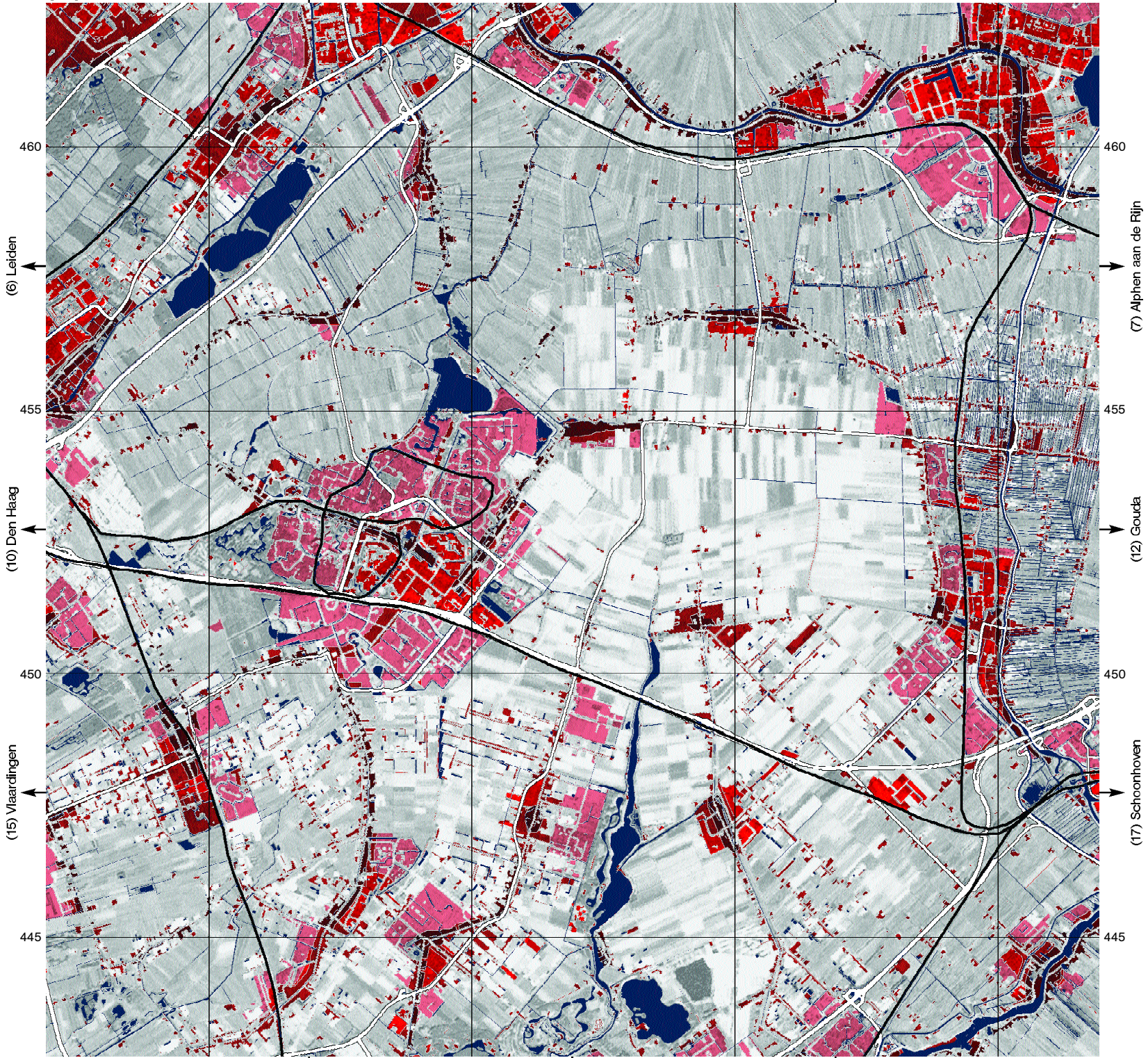
(16) Rotterdam



(11) Zoetermeer

(6) Leiden

(7) Alphen aan den Rijn



(6) Leiden

(10) Den Haag

(15) Vlaardingen

(7) Alphen aan den Rijn

(12) Gouda

(17) Schoonhoven

(15) Vlaardingen

(16) Rotterdam

(17) Schoonhoven

(12) Gouda

105

(7) Alphen aan den Rijn

110

115

(8) Mijdrecht

120

460

460

(7) Alphen aan den Rijn

(8) Mijdrecht

Atlas Randstad Holland – Henk Engel e.a.

(11) Zoetermeer

(13) Utrecht

455

455

450

450

58

(16) Rotterdam

(18) Leerdam

445

445

105

(16) Rotterdam

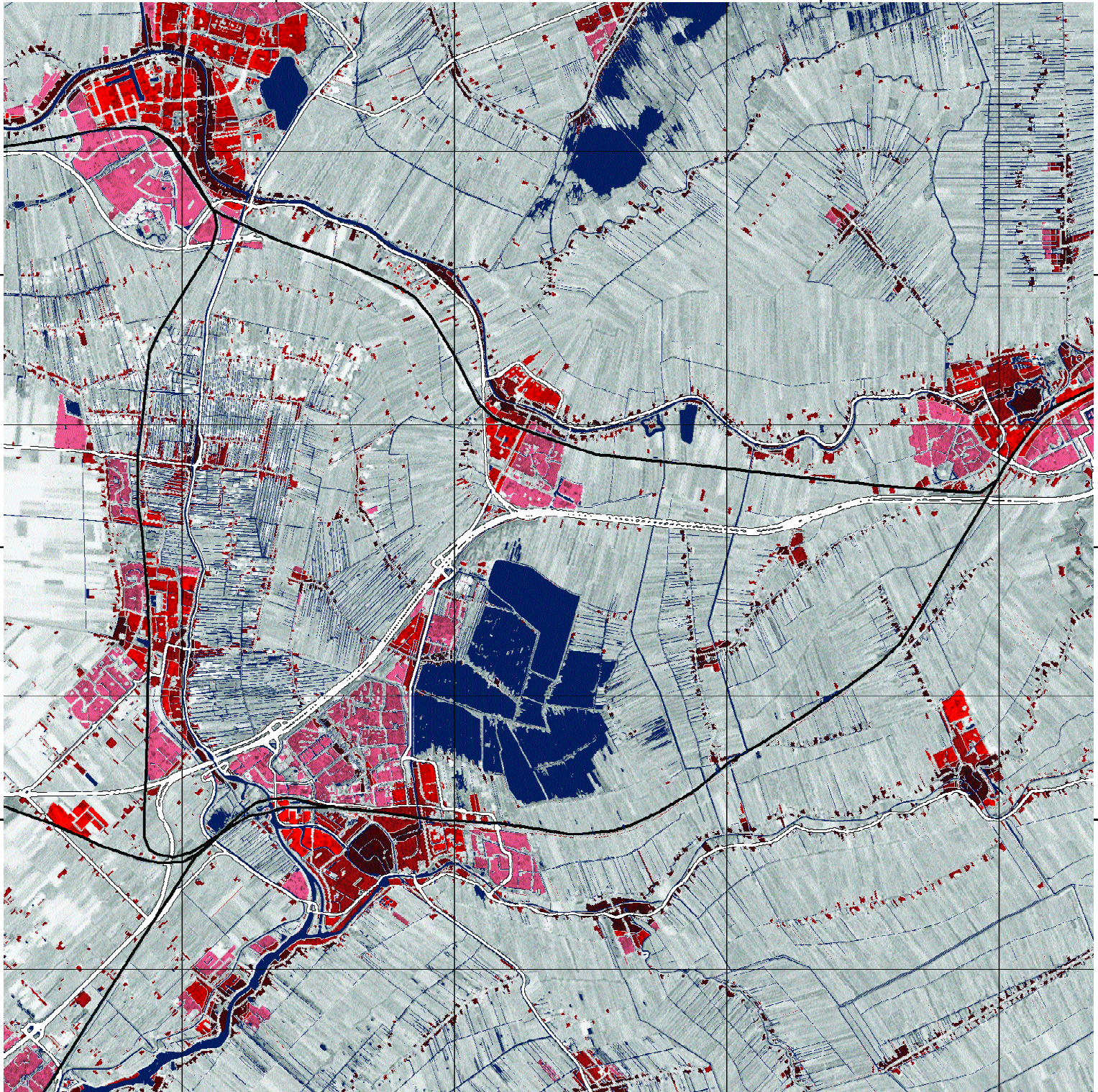
110

(17) Schoonhoven

115

(18) Leerdam

120



(13) Utrecht

(8) Mijdrecht

(9) Hilversum

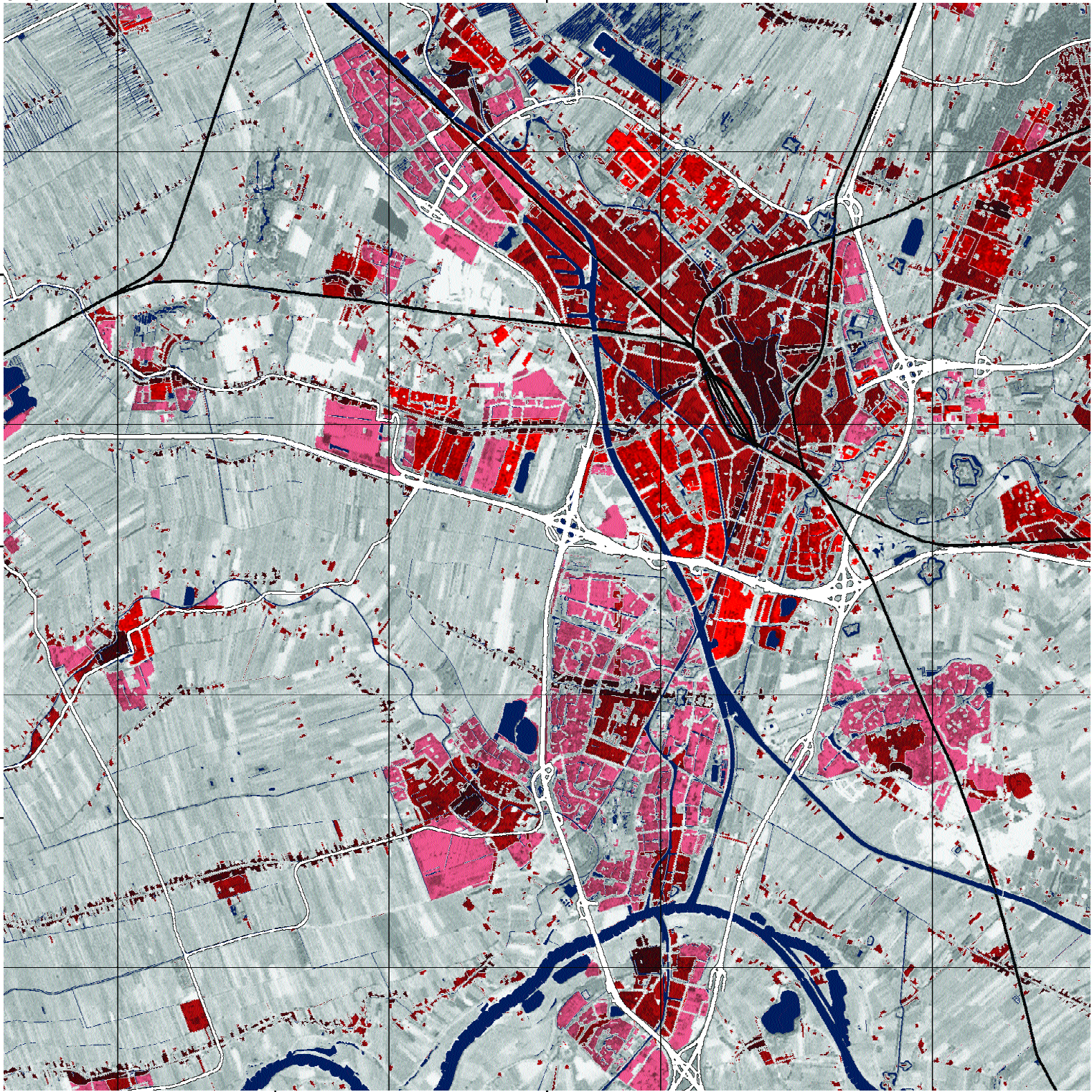
(8) Mijdrecht

(12) Gouda

(17) Schoonhoven

(17) Schoonhoven

(18) Leerdam



(14) Hoek van Holland

60

65

(10) Den Haag

70

445

440

435

430

445

440

435

430

Atlas Rendstad Holland – Henk Engel e.a.

60

(19) Ouddorp

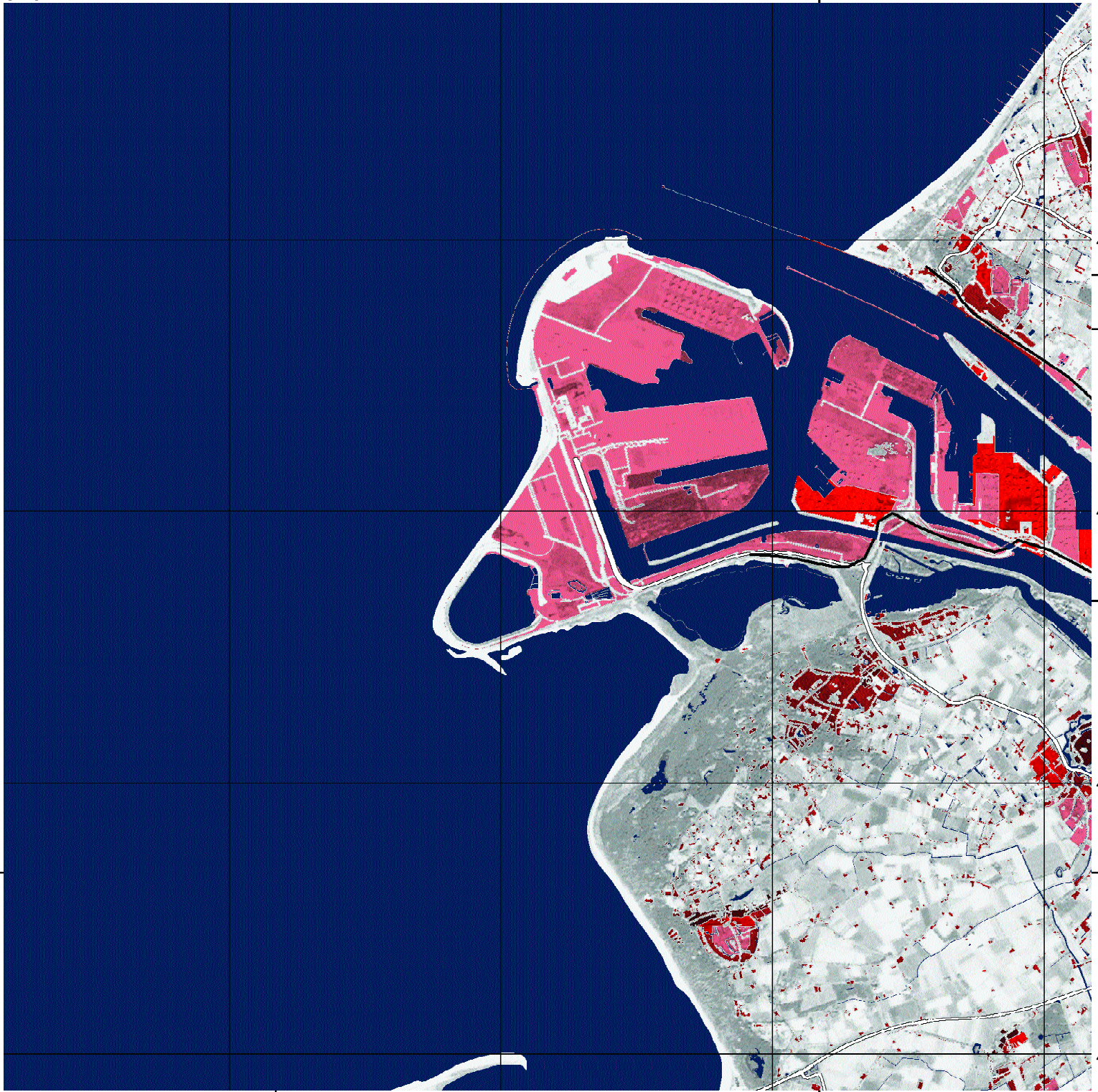
(19) Ouddorp

(20) Hellevoetsluis

(10) Den Haag

(15) Maardingen

(20) Hellevoetsluis

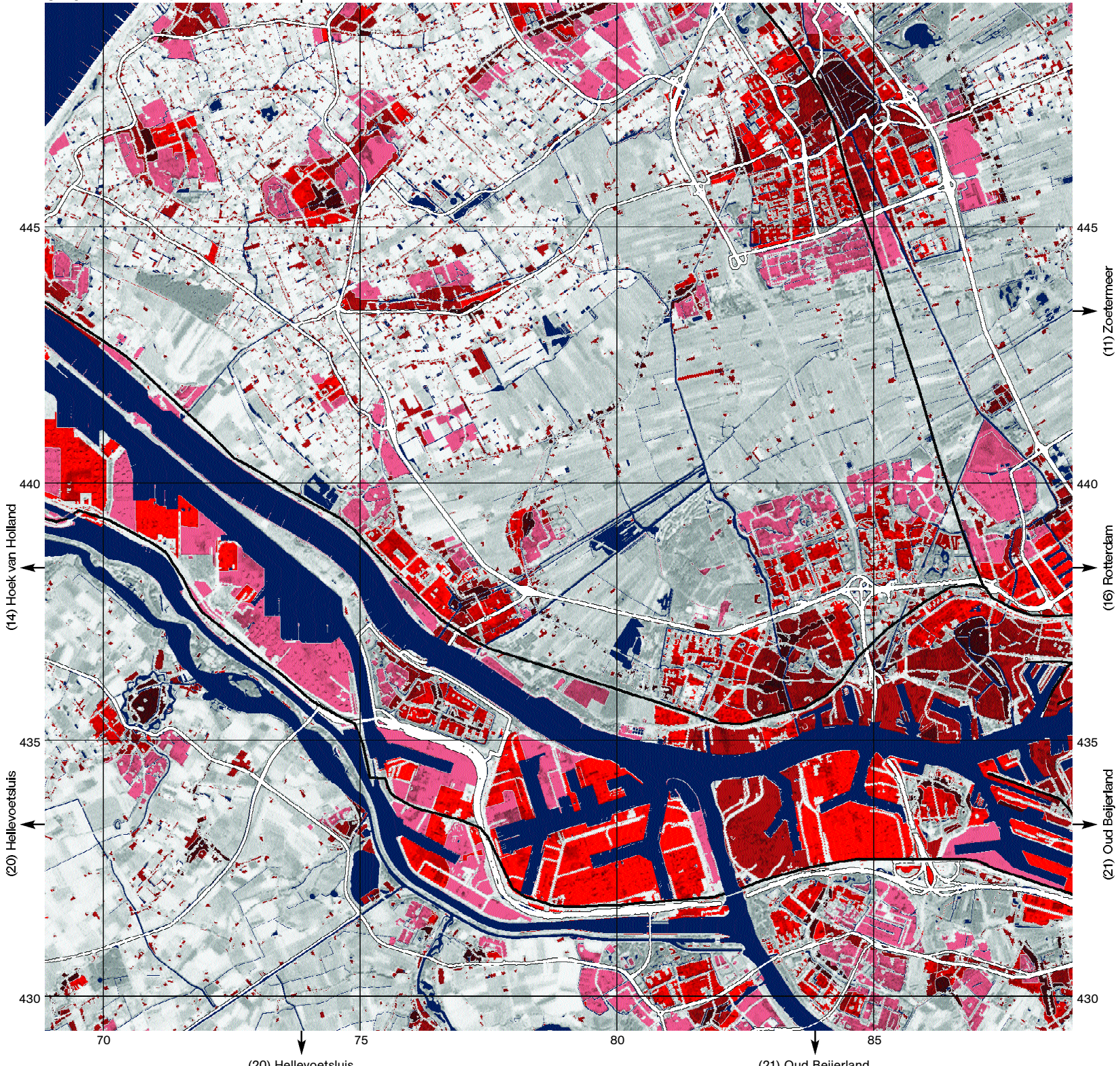


(15) Vlaardingen

(14) Hoek van Holland

(10) Den Haag

(11) Zoetermeer



(14) Hoek van Holland

(20) Hellevoetsluis

OverHolland 2 – Architectonische studies voor de Hollandse stad

(16) Rotterdam

(21) Oud Beijerland

(20) Hellevoetsluis

(21) Oud Beijerland

(16) Rotterdam

(10) Den Haag

(11) Zoetermeer

(12) Gouda

445

445

440

440

435

435

430

430

90

95

100

105

(21) Oud Beijerland

(22) Dordrecht

Atlas Randstad Holland – Henk Engel e.a.

(10) Den Haag

(15) Vlaardingen

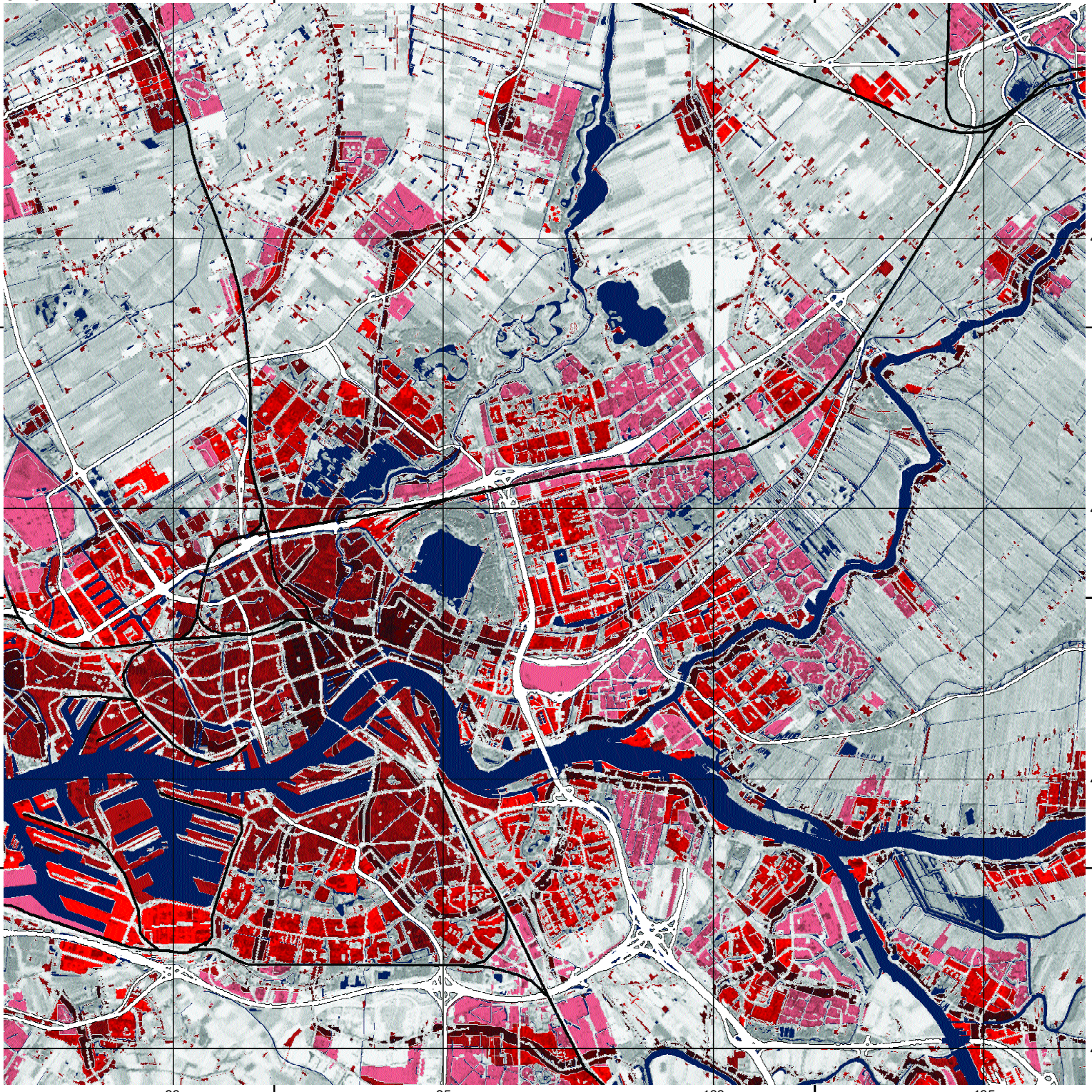
(21) Oud Beijerland

(12) Gouda

(17) Schoonhoven

(22) Dordrecht

62



(17) Schoonhoven

(11) Zoetermeer

(12) Gouda

(13) Utrecht

(11) Zoetermeer

(16) Rotterdam

(22) Dordrecht

430

445

440

435

430

(22) Dordrecht

(23) Gorinchem

(23) Gorinchem

(13) Utrecht

(18) Leerdam

(23) Gorinchem

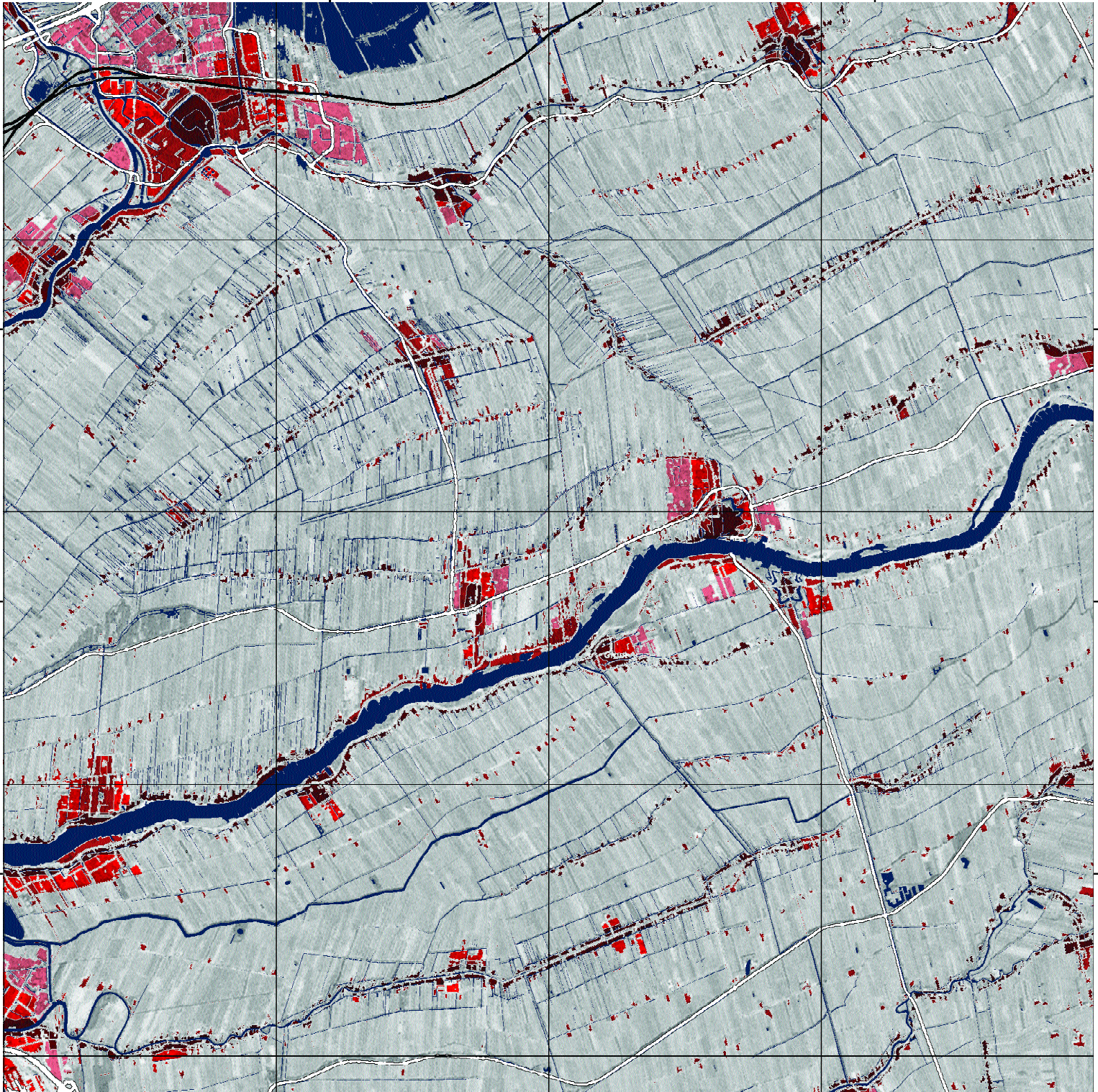
430

445

440

435

430



(18) Leerdam

(12) Gouda

(13) Utrecht

130

135

140

445

445

440

440

435

435

430

430

125

130

135

140

(23) Gorinchem

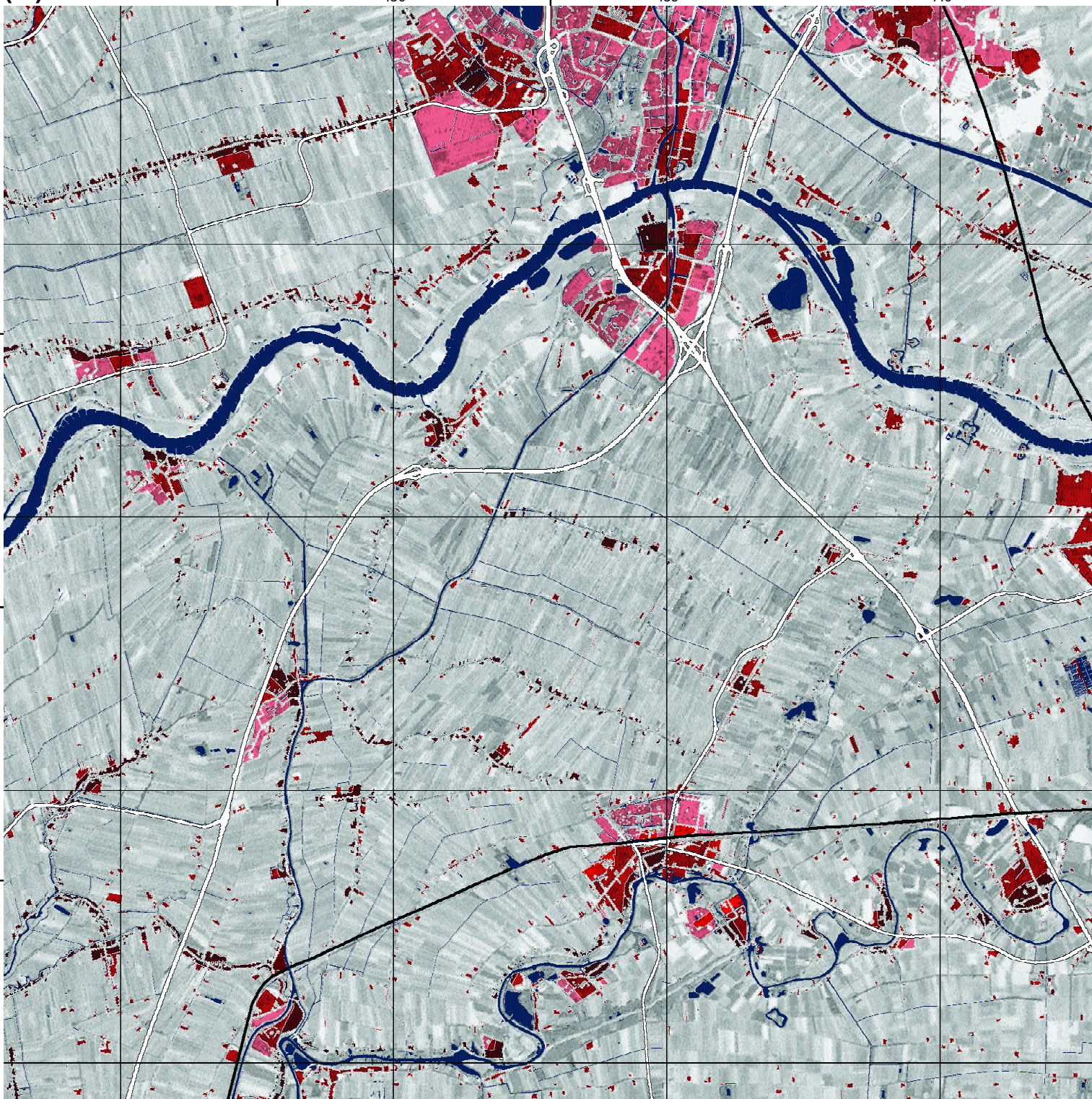
Atlas Randstad Holland – Henk Engel e.a.

(12) Gouda

(17) Schoonhoven

(23) Gorinchem

64



(19) Ouddorp

50

(14) Hoek van Holland

55



60

65

435

430

425

420

45

50

55

60

65



(14) Hoek van Holland
→
(20) Hellevoetsluis
→

OverHolland 2 – Architectonische studies voor de Hollandse stad

(20) Hellevoetsluis

(14) Hoek van Holland

(15) Vlaardingen

70

75

80

435

435

430

430

425

425

420

420

65

70

75

80

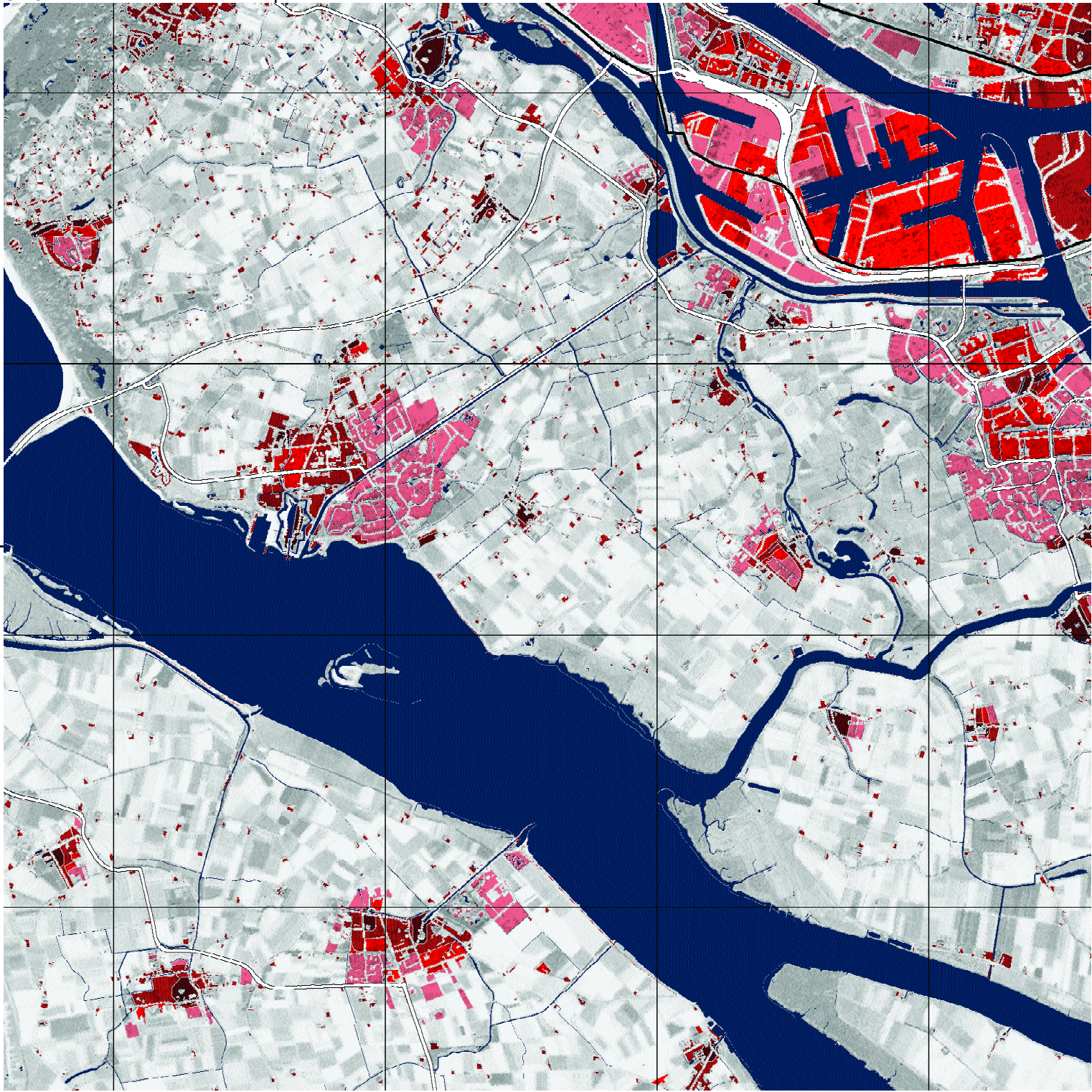
Atlas Benidstad Holland – Henk Engel e.a.

66

(19) Oudtloorp

(15) Vlaardingen

(21) Oud Bijerland



(21) Oud Beijerland

(15) Vlaardingen

(16) Rotterdam

100

435

435

(15) Vlaardingen

(16) Rotterdam

430

430

(20) Hellevoetsluis

(22) Dordrecht

425

425

420

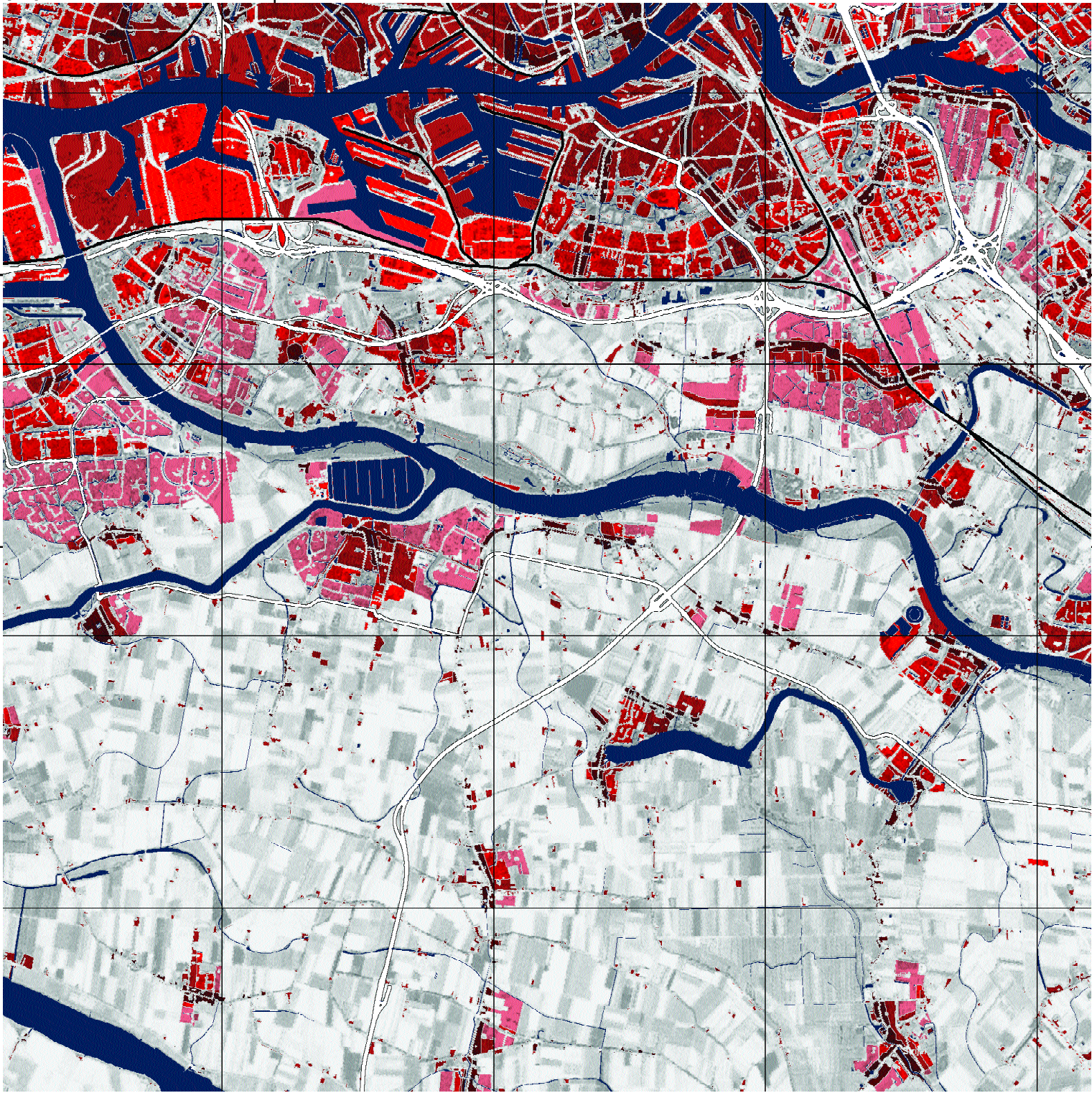
420

85

90

95

100



(22) Dordrecht

(16) Rotterdam

(17) Schoonhoven

105

110

115

435

435

430

430

425

425

420

420

100

105

110

115

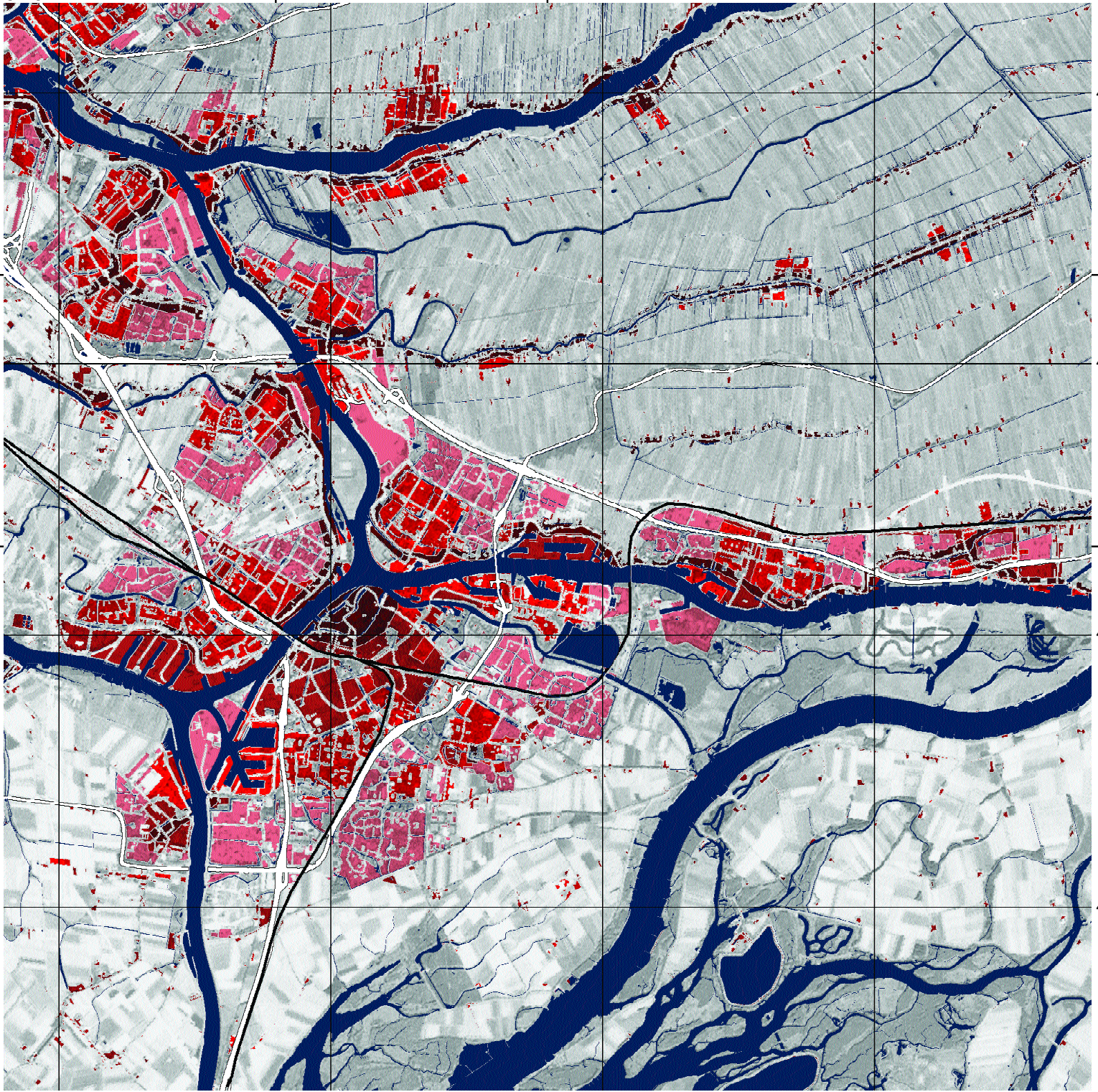
Atlas Randstad Holland - Henk Engel e.a.

(21) Oud Bijeerland

(17) Schoonhoven

(23) Gorinchem

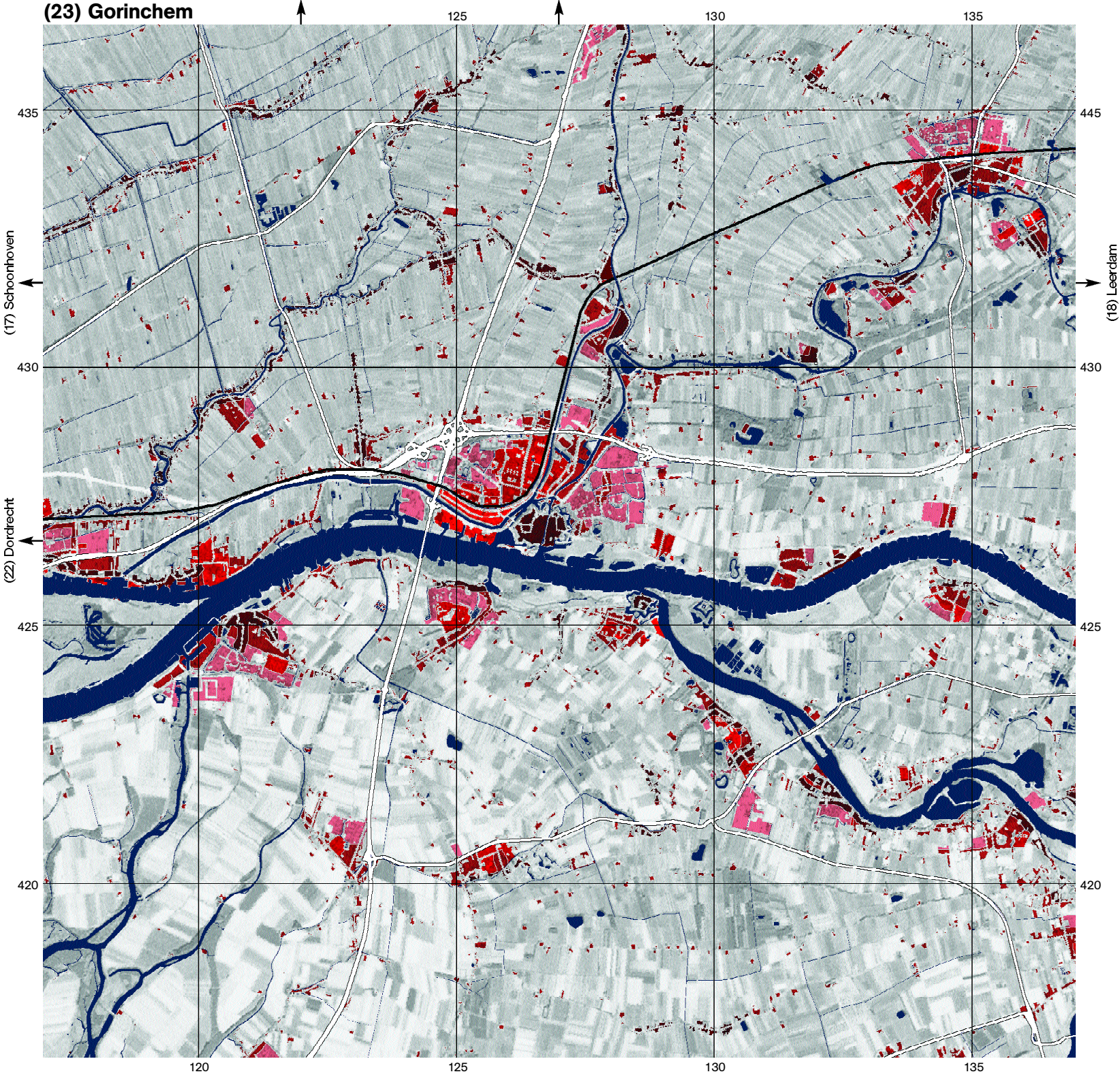
68



(23) Gorinchem

(17) Schoonhoven

(18) Leerdam



Bronvermelding

Coördinatensysteem: het genummerde vierkantennet is het nationale, rechthoekige systeem van de Rijksdriehoeksmeting (RD), waarvan het nulpunt ligt in de Onze Lieve Vrouwekerk in Amersfoort. Om negatieve x- en y-waarden te vermijden is het nulpunt van het coördinatensysteem 155 kilometer in westelijke en 463 kilometer in zuidelijke richting verschoven. Dit coördinatensysteem is aangegeven met getrokken zwarte lijnen. De bijbehorende coördinaatgetallen zijn aangegeven in kilometers. Het RD-stelsel is beschikbaar gesteld door het Kaartenarchief Bouwkunde, Faculteit Bouwkunde, TU Delft.

Projectbureau De Nieuwe Kaart van Nederland © 2000-2005, Den Haag.

Reconstructie Zuidplaspolder m.b.v. reconstructies door C.W. Hesselink-Duursma.

Satellietbeeld: *Landsat mozaïek Randstad Nederland*, detailweergave 19 meter, Marknesse (Geoserve) 2004.

Topografische Dienst Emmen, *Foto-Atlas Zuid-Holland*. Den IJp (Uitgeverij Robas Producties) 1989.

De Topografische en Militaire Kaart van het Koninkrijk der Nederlanden, gemaakt tussen 1850 en 1864. Kaartbladen 19, 24, 25, 30, 36, 37, 38, 42, 43, 44. Oorspronkelijke uitgave: het Ministerie van Oorlog, gemaakt door Militaire Verkenningen en het Topografische Bureau. Gebruikte uitgave: facsimile-uitgave van de Topografische Dienst Delft i.s.m. Unieboek te Bussem 1973. © Dienst voor het Kadaster en de Openbare Registers, Apeldoorn.

Topografische kaarten 1:50.000. Kaartbladen 19 Alkmaar W & O, 24 Zandvoort, 25 Amsterdam W & O, 30 's-Gravenhage W & O, 31 Utrecht W & O, 36 Goederede, 37 Rotterdam W & O, 38 Gorinchem W & O, 42 Zierikzee W & O, 43 Willemstad W & O, 44 Oosterhout W & O, het jaar van uitgave zo veel mogelijk corresponderend met de gereconstrueerde perioden. Uitgaven: Topografische Dienst. © Dienst voor het Kadaster en de Openbare Registers, Apeldoorn.

Wegenkaart Rijkswaterstaat 1:250.000. Uitgave: Topografische Dienst Delft, het jaar van uitgave zo veel mogelijk corresponderend met de gereconstrueerde perioden.

Wolters-Noordhoff Atlasproducties, *Grote Historische Atlas van Nederland 1:50.000, 1 West-Nederland 1839-1859*. Groningen (Wolters-Noordhoff) 1990.

Wolters-Noordhoff Atlasproducties, *Grote Historische Atlas van Nederland 1:50.000, 2 Noord-Nederland 1851-1855*. Groningen (Wolters-Noordhoff) 1990.

www.atlasvannederland.nl *Heel Nederland in woord en kaart* (Stichting Wetenschappelijke Atlas van Nederland) 2003.

www.autosnelwegen.nl *Nederlandse autosnelwegen in beeld*.

www.rat.de/kuijsten/atlas *Gemeente Atlas van Nederland, J. Kuyper 1865-1870* Leeuwarden (Uitgave Hugo Suringar).

www.spoorzoeker.nu/spoorprt/spk1970.htm *Ontwikkeling van het spoornet in Nederland*.